

పౌనఃపున్య విభాజన పట్టికలు, రేఖాచిత్రములు

ఉప అంశం : పౌనఃపున్య బహుభుజి, పౌనఃపున్య బహుభుజిపై వ్యాఖ్యానించుట, పౌనఃపున్య బహుభుజి నిర్మాణము

విభాగము 1

1 భాళీలను పూరించండి.

- దత్తాంశమును మరియు పౌనఃపున్యాలను సూచించుటకు మరొక మార్గము_____.
- సోపాన చిత్రములో ప్రతి సోపానము యొక్క పై _____ కలుపుట ద్వారా పౌనఃపున్య బహుభుజి నిర్మించబడును.

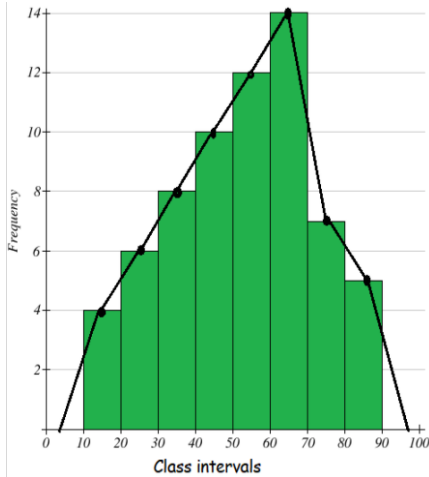
2. ఒప్పు అయిన T అని తప్పు అయిన F అని గుర్తుపెట్టండి.

- పౌనఃపున్య బహుభుజములు ప్రత్యేకముగా ఒకే చిత్రములో వేర్వేరు దత్తాంశాలను పోల్చుటకు ఉపయోగపడుతాయి.
- పౌనఃపున్య బహుభుజి మరియు సోపాన రేఖ చిత్రముల మధ్య ఏ అంతరము లేదు.

3. సరైన సమాధానమును ఎంచుకోండి.

ఈ క్రింది వానిలో పౌనఃపున్య బహుభుజిని చూపునది ఏది?

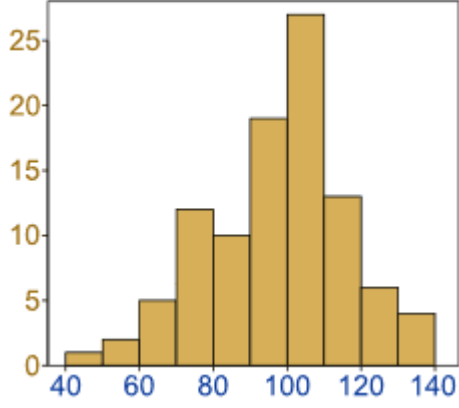
i)



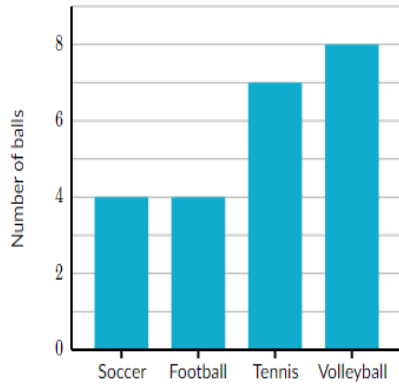
ii)

పానఃపున్య విభాజన పట్టికలు, రేఖాచిత్రములు

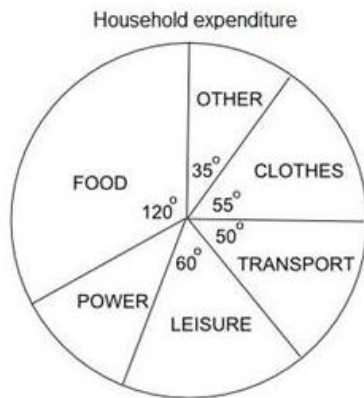
ఉప అంశం : పానఃపున్య బహుభుజి, పానఃపున్య బహుభుజిపై వ్యాఖ్యానించుట, పానఃపున్య బహుభుజి నిర్మాణము



iii)



iv)



విభాగము 2

4. పానఃపున్య బహుభుజి అనగానేమి?

పానఃపున్య విభాజన పట్టికలు, రేఖాచిత్రములు

ఉప అంశం : పానఃపున్య బహుభుజి, పానఃపున్య బహుభుజిపై
వ్యాఖ్యానించుట, పానఃపున్య బహుభుజి నిర్మాణము

5. పానఃపున్య బహుభుజి మరియు సోపాన రేఖా చిత్రముల వైశాల్యములు సమానముగా
చేయుటకు మనకు ఏది తోడ్పడుతుంది?

6. ఒక దత్తాంశము యొక్క సోపాన రేఖా చిత్రము, పానఃపున్య బహుభుజిల వైశాల్యములు
సమానము. ఎట్లు?

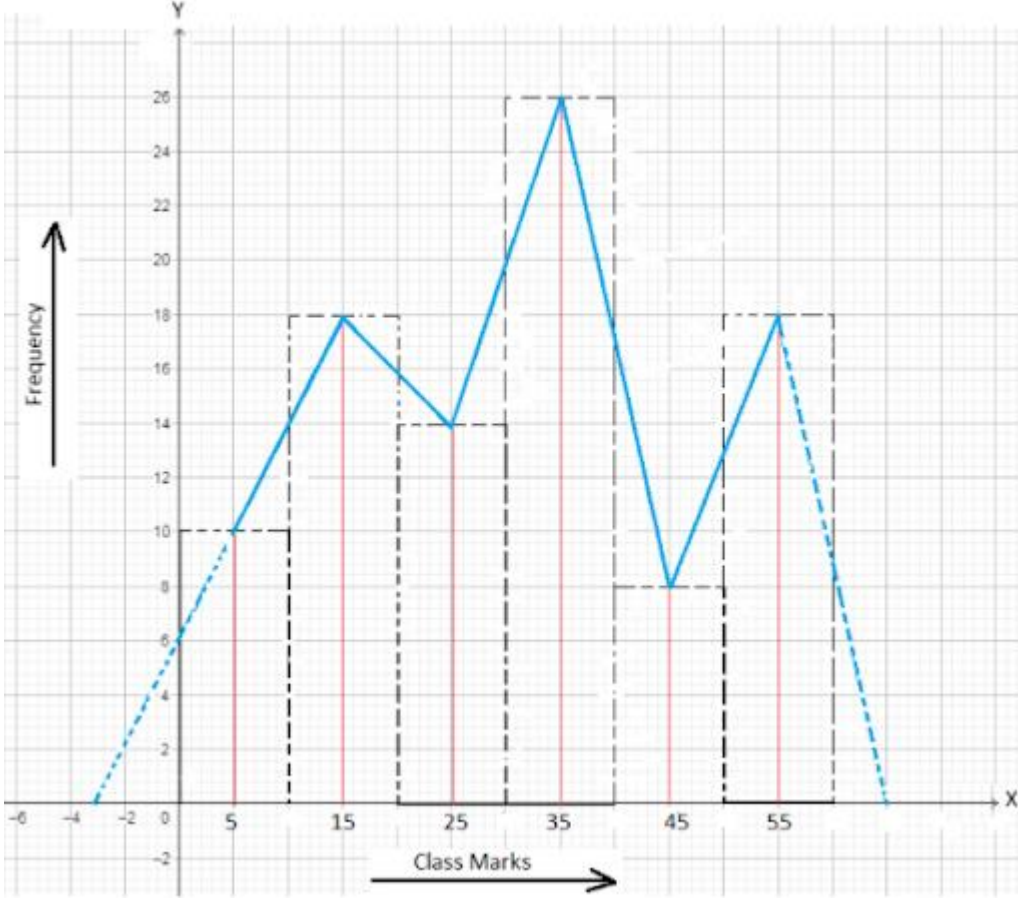
7. విభాజిత శ్రేణి/అవర్గీకృత పానఃపున్య విభాజనముకు పానఃపున్య బహుభుజిని గీయగలమా?

విభాగము 3

8. ఒక వర్గీకృత పానఃపున్య విభాజనము యొక్క పానఃపున్య బహుభుజి క్రింద ఇవ్వబడినది.

పౌనఃపున్య విభాజన పట్టికలు, రేఖాచిత్రములు

ఉప అంశం : పౌనఃపున్య బహుభుజి, పౌనఃపున్య బహుభుజిపై వ్యాఖ్యానించుట, పౌనఃపున్య బహుభుజి నిర్మాణము



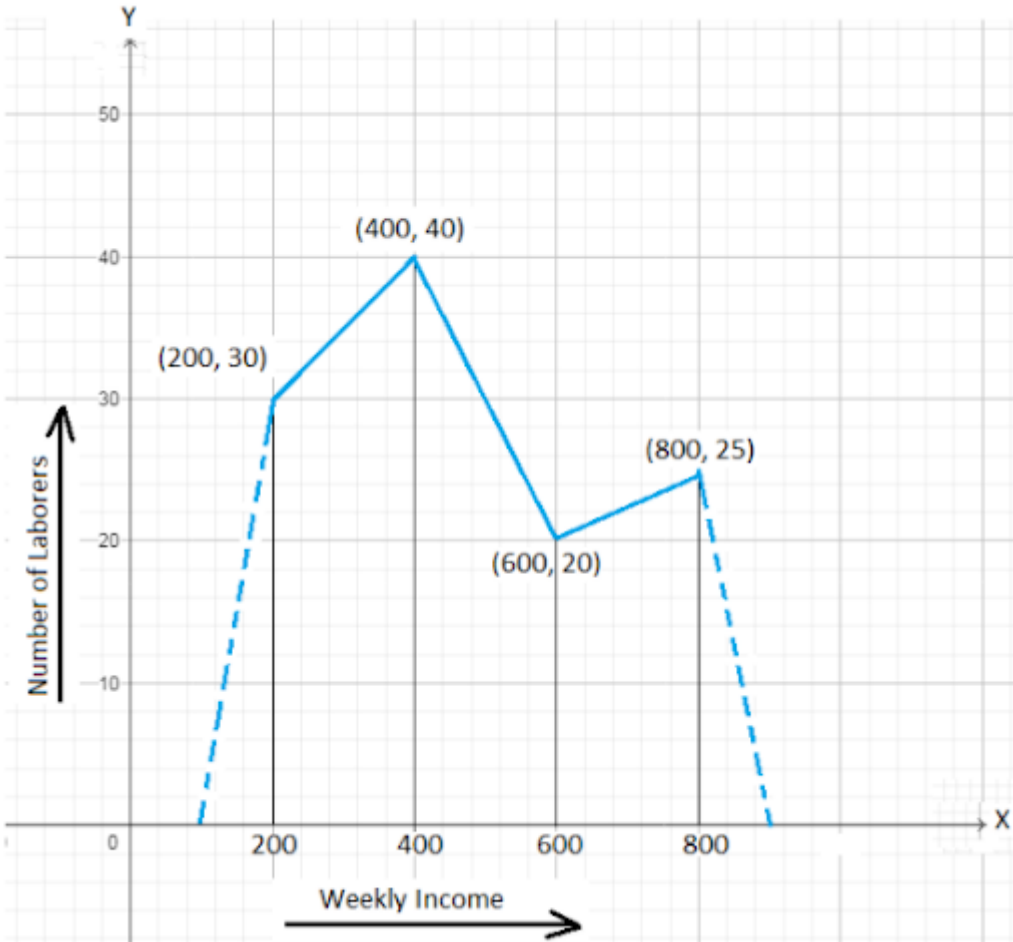
సోపాన రేఖా చిత్రము నుంచి విభాజనము గూర్చి క్రింది వానికి సమాధానాలు వ్రాయండి.

- 15 తరగతి మార్కు గ కలిగిన తరగతి అంతరము ఒక పౌనఃపున్యము ఎంత?
- 45 తరగతి మార్కు గ కలిగిన తరగతి అంతరము ఏది?
- విభాజనము యొక్క పౌనఃపున్య పట్టికను నిర్మించండి.

పౌనఃపున్య విభాజన పట్టికలు, రేఖాచిత్రములు

ఉప అంశం : పౌనఃపున్య బహుభుజి, పౌనఃపున్య బహుభుజిపై వ్యాఖ్యానించుట, పౌనఃపున్య బహుభుజి నిర్మాణము

9. క్రింది పౌనఃపున్య బహుభుజి ఒక ఫ్యాక్టరీలోని కార్మికుల వారపు ఆధాయములను సూచిస్తుంది.



క్రింది వానికి సమాధానాలు వ్రాయండి.

i) 25 పౌనఃపున్యముగా కలిగిన తరగతి అంతరమును కనుక్కోండి.

